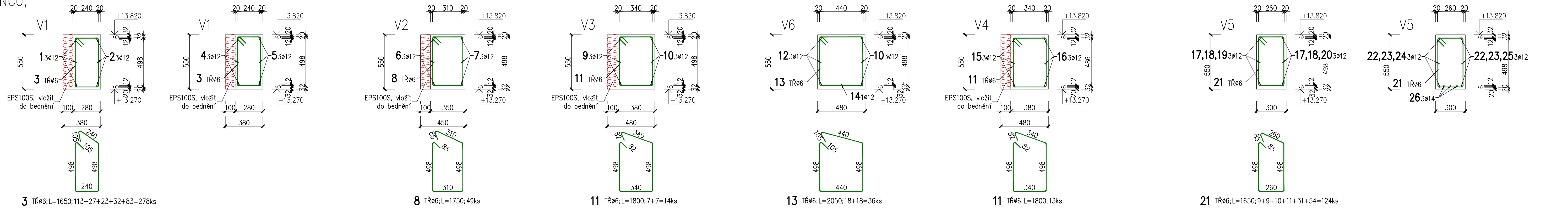
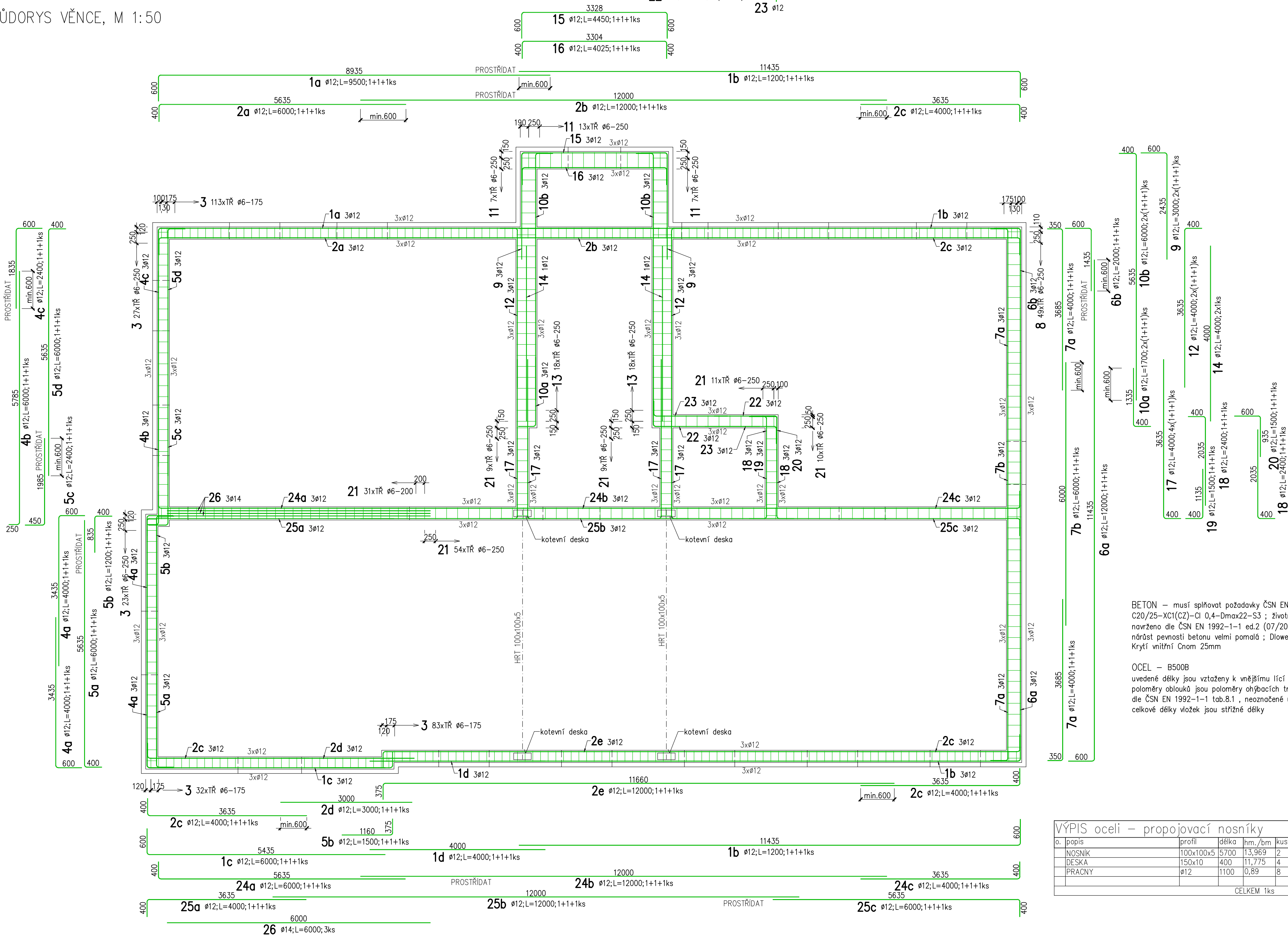


ŘEZ VĚNCŮ,
M 1:20

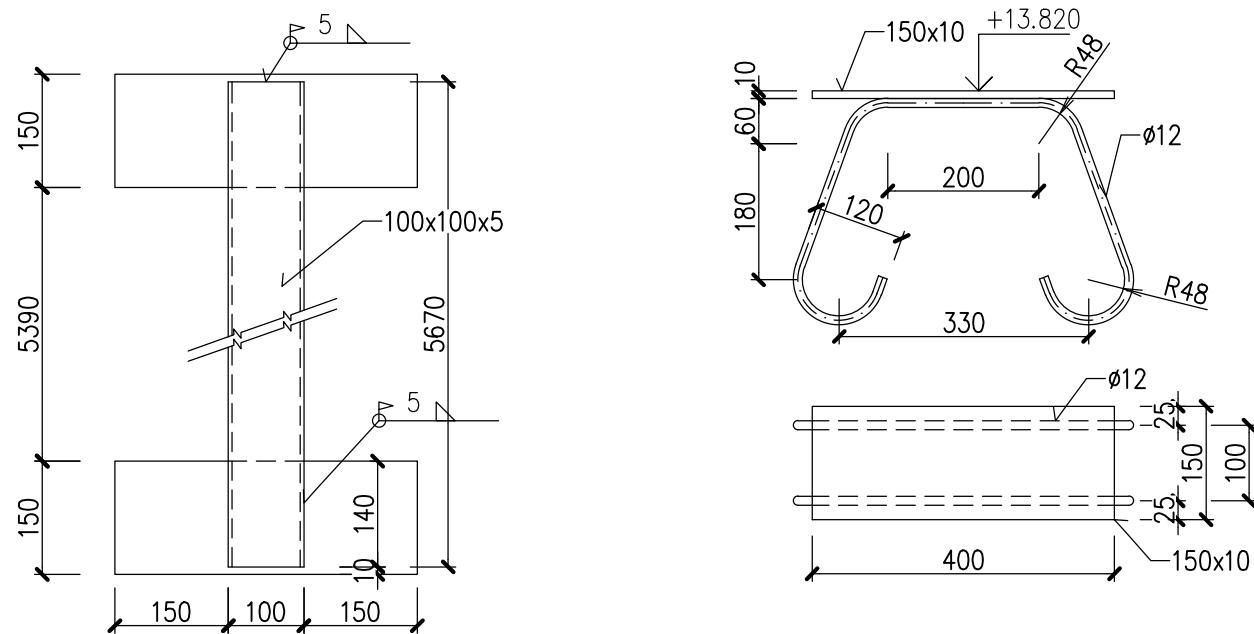


PŮDORYS VĚNCE, M 1:50



VÝPIS výtžtuze – věnec											B500B dle ČSN420139									
a.		popis	kódováno specifikace									celková délka (bm)								
			kód	a	b	c	d		profil	délka	kusů	ø6	ø8	ø10	ø12	ø14	ø16	ø20	ø25	
1a	v.V1-sp.+hor.+kon.	21	0	0	600	8935					12	9500	3							
1b	v.V1-sp.+hor.+kon.	21	0	0	600	11435					12	12000	6							
1c	v.V1-sp.+hor.+kon.	21	0	0	600	5435					12	6000	3							
1d	v.V1-sp.+hor.+kon.	21	0	0	400						12	4000	3							
2a	v.V1-sp.+hor.+kon.	21	0	0	400	5635					12	6000	3							
2b	v.V1-sp.+hor.+kon.	00	0	0	12000						12	12000	3							
2c	v.V1-sp.+hor.+kon.	21	0	0	400	3635					12	4000	9							
2d	v.V1-sp.+hor.+kon.	00	0	0	3000						12	3000	3							
2e	v.V1-sp.+hor.+kon.	21	0	0	375	11660					12	12000	3							
3	v.V1-třminky	51	0	0	105	240	498	240	498	105	6	1650	278	459						
4a	v.V1-sp.+hor.+kon.	21	0	0	600	3435					12	4000	6							
4b	v.V1-sp.+hor.+kon.	21	0	0	250	5785					12	6000	3							
4c	v.V1-sp.+hor.+kon.	21	0	0	600	1835					12	2400	3							
5a	v.V1-sp.+hor.+kon.	21	0	0	400	5635					12	6000	3							
5b	v.V1-sp.+hor.+kon.	21	0	0	400	835					12	1200	3							
5c	v.V1-sp.+hor.+kon.	21	0	0	450	1985					12	2400	3							
5d	v.V1-sp.+hor.+kon.	21	0	0	400	5635					12	6000	3							
6a	v.V2-sp.+hor.+kon.	21	0	0	600	11435					12	12000	3							
6b	v.V2-sp.+hor.+kon.	21	0	0	600	1435					12	2000	3							
7a	v.V2-sp.+hor.+kon.	21	0	0	350	3685					12	4000	6							
7b	v.V2-sp.+hor.+kon.	00	0	0	6000						12	6000	3							
8	v.V2-třminky	51	0	0	85	310	498	310	498	85	6	1750	49	86						
9	v.V3-sp.+hor.+kon.	21	0	0	600	2435					12	3000	6							
10a	v.V3-sp.+hor.+kon.	21	0	0	400	1335					12	1700	6							
10b	v.V3-sp.+hor.+kon.	21	0	0	400	5635					12	6000	6							
11	v.V3.4-třminky	51	0	0	82	340	498	340	498	82	6	1800	27	49						
12	v.V6-sp.+hor.+kon.	21	0	0	400	3635					12	4000	6							
13	v.V6-třminky	51	0	0	105	440	498	440	498	105	6	2050	36	74						
14	v.V6-sp.	00	0	0	4000						12	4000	2							
15	v.V4-sp.+hor.+kon.	31	0	0	600	3328	600				12	4450	3							
16	v.V4-sp.+hor.+kon.	31	0	0	400	3304	400				12	4025	3							
17	v.V5-sp.+hor.+kon.	21	0	0	400	3635					12	4000	12							
18	v.V5-sp.+hor.+kon.	21	0	0	400	2035					12	2400	6							
19	v.V5-sp.+hor.+kon.	21	0	0	400	1135					12	1500	3							
20	v.V5-sp.+hor.+kon.	21	0	0	600	935					12	1500	3							
21	v.V5-třminky	51	0	0	85	260	498	260	498	85	6	1650	124	205						
22	v.V5-sp.+hor.+kon.	21	0	0	600	2435					12	3000	6							
23	v.V5-sp.+hor.+kon.	21	0	0	400	1135					12	1500	6							
24a	v.V5-sp.+hor.+kon.	21	0	0	400	5635					12	6000	3							
24b	v.V5-sp.+hor.+kon.	00	0	0	12000						12	12000	3							
24c	v.V5-sp.+hor.+kon.	21	0	0	400	3635					12	4000	3							
25a	v.V5-sp.+hor.+kon.	21	0	0	400	3635					12	4000	3							
25b	v.V5-sp.+hor.+kon.	00	0	0	12000						12	12000	3							
25c	v.V5-sp.+hor.+kon.	21	0	0	400	5635					12	6000	3							
26	v.V5-sp.	00	0	0	6000						14	6000	3							
											celkem délka (bm)									
											0	0	0	0	0	798	18	0	0	0
											hmotnost jednotková (kg/bm)									
											0,222	0,395	0,617	0,89	1,210	1,58	2,47	3,85		
											hmotnost celkem na profil (kg)									
											193	0	0	710	22	0	0	0		
											hmotnost výtžtuze celková (kg)									
											925,04									

PROPOJOVACÍ NOSNÍK, KOTEVNÍ DESKA,
M 1:10, 2x M 1:10, 4x



BETON – musí splňovat požadavky ČSN EN 206+A1 (duben2018)
C20/25–XC1(C2)–Cl 0,4–Dmax22–S3 ; životnost S4 50let
navrženo dle ČSN EN 1992–1–1 ed.2 (07/2011)
nárůst pevnosti betonu velmi pomalá ; Dlower určí technolog
Krytí vnitřní Cnom 25mm

OCEL – B500B

uvedené délky jsou vztaženy k vnějšímu lící prutu (dle ČSN 420139)

poloměry oblouků jsou poloměry ohybáčích trnů, neoznačené poloměry dle ČSN EN 1992-1-1 tab.8.1, neoznačené úhly jsou 90°

celkové délky vložek jsou střížné délky

VÝPIS oceli – propojovací nosníky								
o.	popis	profil	délka	hm./bm	kusů	dl.celk.	hm.celk.	
	NOSNIK	100x100x5	5700	13,969	2	11.40	159.25	
	DESKA	150x10	400	11,775	4	1.60	18.84	
	PRACNY	ø12	1100	0,89	8	8.80	7.83	
						CELKEM 1ks	kg	185.92

	ZODP. PROJEKTANT	VYPRACOVAL	KONTROLOVAL
	Ing. Kania Jan	Ing. Josef Březina	Ing. Foldyna David
			
KATASTRÁLNÍ ÚZEMÍ, PARC. Č. : Místek, parc. č. 15/11			
MÍSTO STAVBY : Hlavní 111, 738 01 Frydek-Místek			
STAVEBNÍK / OBJEDNATEL : Statutární město Frydek - Místek Radniční 1148 738 01, Frydek-Místek			
<div style="display: flex; justify-content: space-between; align-items: center;"> <div style="text-align: center;">  <p>PPS KANIA <small>PROJEKTOVÁ KANCELÁŘ</small></p> </div> <div> <p>PPS KANIA s.r.o., Alenka 666/10, 700 00 Ostrava tel: 590 243 252, fax: 590 243 262 e-mail: projekty@pps-kania.cz</p> </div> </div>			
NÁZEV AKCE :		<div style="display: flex; justify-content: space-between;"> <div> <p>DATUM LISTOPAD/2019</p> <p>Č. ZAKÁZKY PPS-19/18</p> </div> <div> <p>PARÉ</p> </div> </div>	
OBJEKT :	SO 01 Rekonstrukce budovy knihovny		MÉRÍTKO 1:50
ČÁST :	D.1.2 STAVEBNÉ KONSTRUKČNÍ ČÁST		
OBSAH :	ZTUŽUJÍCÍ VĚNEC - VÝZTUŽ		<div style="display: flex; justify-content: space-between;"> <div> <p>ARCHIVNÍ ČÍSLO : PPS-19/18-D.1.2.b-</p> </div> <div> <p>Č.V. 12</p> </div> </div>